

DB33

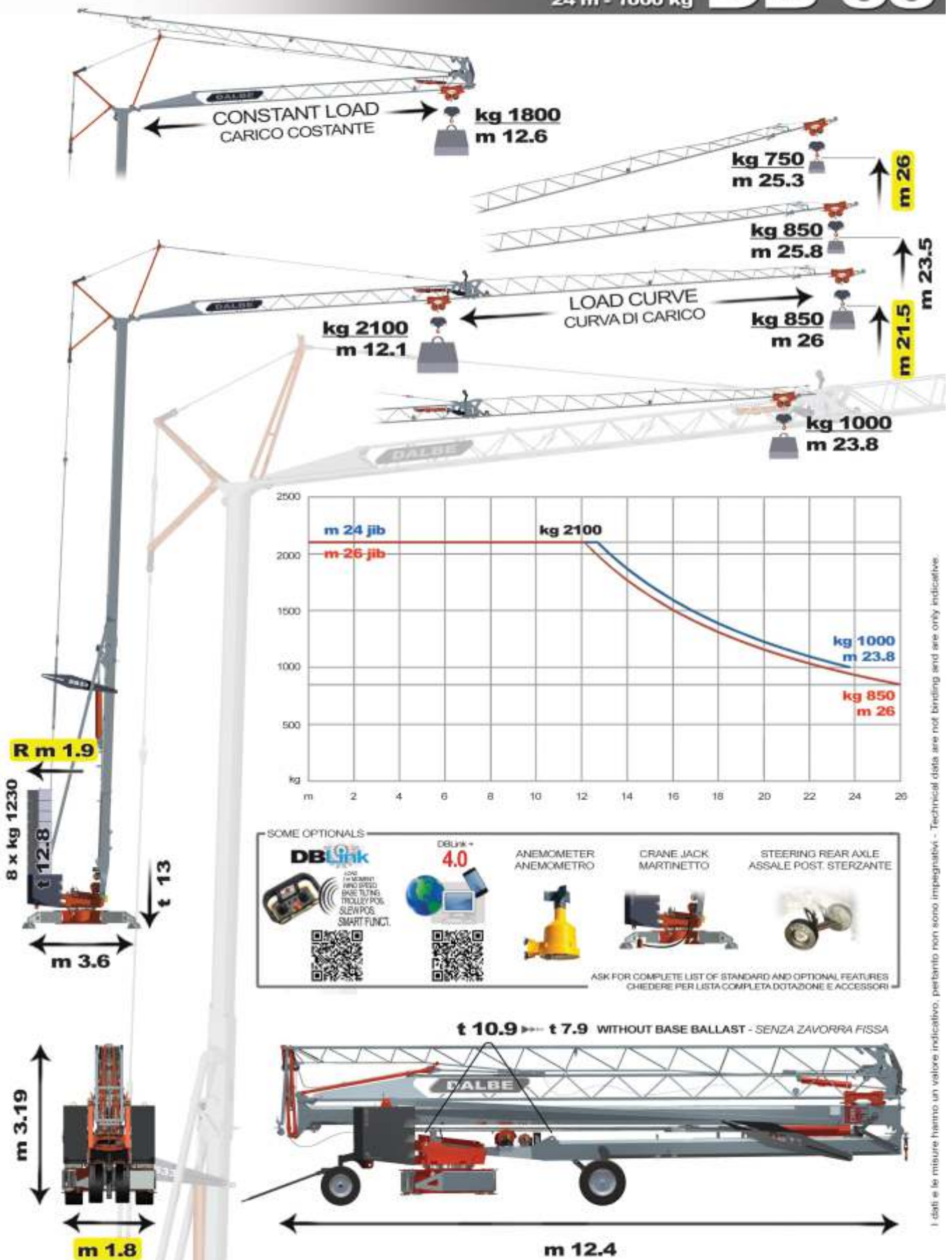
Model	DB33/HS232	
Inaltime maxima brat orizontal /brat inclinat	18,5 m / 22,5 m	
Lungime brat	24 m	
Sarcina maxima pe primul segment de brat (spre baza)	2.000 kg	
Sarcina la varf / la lungime brat data	1.000 kg la 20m / 750 kg la 24 m	
OPTIONAL	HS232X-230V—50 Hz 6 k /SAU 400v STANDARD-invertor ridicare, invertor cărucior 3 viteze, invertor rotire 2 viteze, micro-viteză	
	ANEMOMETRU	
	AUTOBALASTARE	
	EXTRAVITEZA -3 viteze de rotație + 3 viteze translatie carucior	
	Pereche de AXE cu anvelope pentru mutare in santier	
	Kit suporturi din otel pentru cale (picioare)	
STANDARD	Putere	400V—50 Hz 9 kW
	Viteze de lucru	3 viteze standard de ridicare, 1 cărucior viteză standard, rotire progresivă, micro-viteză ridicare
	2006/42 / CE + SSM Monitorizare diagrama de încărcare 90%	Da
	SISTEM QLS - setare rapidă a limitatorilor de sarcină	Da
	ASD - toate dispozitivele electrice și hidraulice situate la nivelul bazei macaralei	Da
	Structura galvanizată la cald, cu dublă protecție	Da
	Balast de lucru	Da
	Radiocomanda Autec + Comanda prin cablu cu lungimea de 20m	Da
	Control radio FHSS	Da
	Lumini pornire	Da
	Alarmer SSM	Da

DB33

Lungime brat si sarcini

26 m - 850 kg
24 m - 1000 kg

DB 33



I dati e le misure hanno un valore indicativo, pertanto non sono impegnativi - Technical data are not binding and are only indicative.

DIN 15018 - H1 B2/B3 - 15019 - 18800 EN 14439 C25 - D25

DB 33

Macara ideală: modelată într-un mod magistral pentru a se potrivi nevoilor de lucru.



STANDARD FEATURES

REMOVABLE BALLAST



SSM



ASD

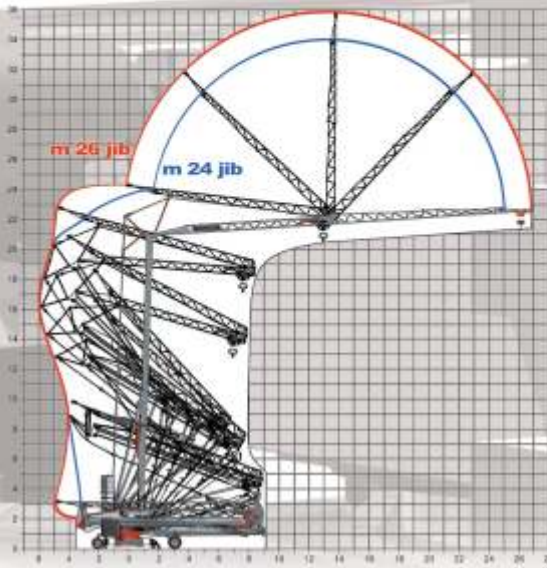


All Systems Down maintenance at ground level

QLS



Quick Load Limiters Setting



Înălțime și capacitate de încărcare mari, dimensiune compactă de transport, amprentă minimă la bază: performanță de top.


crane and complete ballast on 1 truck
gru e zavorra completa su 1 camion



transport

t 20.7

trentatré

50 Hz	DB 33 V 			DB 33 X  								
	Three-Phase Tritase	400 V 9.1 kVA		Three-Phase Tritase	400 V 9.1 kVA	Single-Phase Monotase	230 V 6 kW	230 V 4.5 kW	230 V 3 kW			
		m / min	kg									
												
		m / min	kg									
		rpm										
		ELECTRONIC				ELECTRONIC				ELECTRONIC		
		1.84 kW				1.84 kW				1.84 kW		